

- Département de l'Isère -



Commune de Izeaux

MAIRIE

7 rue Emile Zola
38140 IZEAUX

Tél. 04 76 93 80 64 ; Fax : 04 76 93 87 59

SCHEMA DIRECTEUR D'ALIMENTATION EN EAU POTABLE

PHASE 1 : RAPPORT DE VISITE D'OUVRAGES



Dossier n°142-16

18 Juillet 2014

Bureau d'Études Techniques
137, rue Mayoussard - CENTR'ALP
38430 MOIRANS

Tél. : 04 76 35 39 58
Fax : 04 76 35 67 14
e.mail : alpetudes@alpetudes.fr

SOMMAIRE

I -	Source Mallein	2
II -	Source Abbaye.....	4
I -	Forage Layat.....	6
II -	Réservoir de Chambard	8
III -	Réservoir de Coublevie	11
IV -	Stabilisateur aval de pression.....	13
V -	Forage de LA SABLIERE.....	14

I - SOURCE MALLEIN

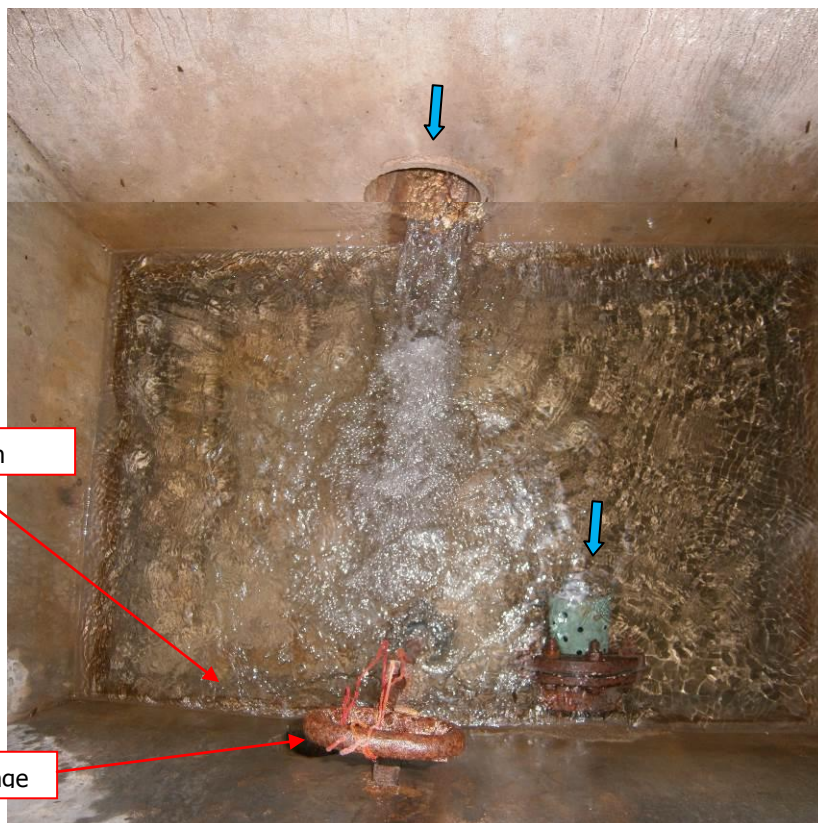
DESCRIPTIF TECHNIQUE	
<u>1 - DONNEES GENERALES</u>	
Propriétaire	Commune de IZEAUX
Localisation :	
<i>Commune</i>	Commune de SAINT PAUL D'IZEAUX
<i>Parcelle</i>	329 et 330 section B5
<i>Altitude seuil</i>	Ouvrage captant à 520 m
Adduction vers :	réservoir de CHAMBARD (IZEAUX)
Accès :	A proximité de la voie communale n°5 (champ en amont)
<u>2 - CARACTERISTIQUES DE L'OUVRAGE</u>	
Type d'ouvrage / Dimensions :	1 ouvrage captant : bac de réception rectangulaire (1.25m x 0.80m) et de profondeur 1.30m (du fond jusqu'au seuil).
<u>3 - MISE EN CONFORMITE ADMINISTRATIVE</u>	
Avancement procédure DUP	Déclaration d'Utilité Publique établie (Arrêté n°2008-11309)
Environnement immédiat :	Champ fauché régulièrement, Bois en amont Captage amont : à 30 m environ au-dessus de l'ouvrage aval, milieu forestier
<u>4 – DEBITS / VOLUMES</u>	
Débit d'étiage indicatif	80 l/min
Débit exploitable :	Tout le débit
<u>5 - ETAT GENERAL EXTERIEUR</u>	
Génie civil :	Ouvrage maçonné, Bon état.
Serrurerie :	Capot Inox verrouillé (très bon état)
<u>6 - ETAT GENERAL INTERIEUR</u>	
Génie civil :	Bon état Absence de bac pied sec
Tuyauteries (caractéristiques) :	1 drain Ø200mm en PEHD de 70ml Trop Plein Ø100mm.

VUE EXTERIEURE



Champ Captant

VUE INTERIEURE



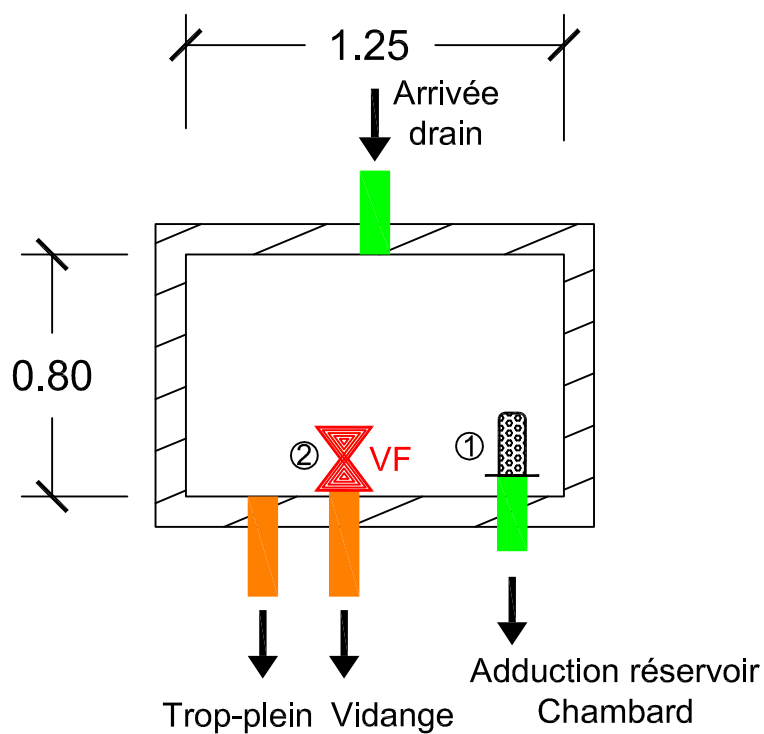
Trop Plein

Bonde de vidange



Source Mallein

Dossier n°: 142-16
Plan n°: 23 043



NOMENCLATURE

①	Crépine
②	Bonde de fond Fermée

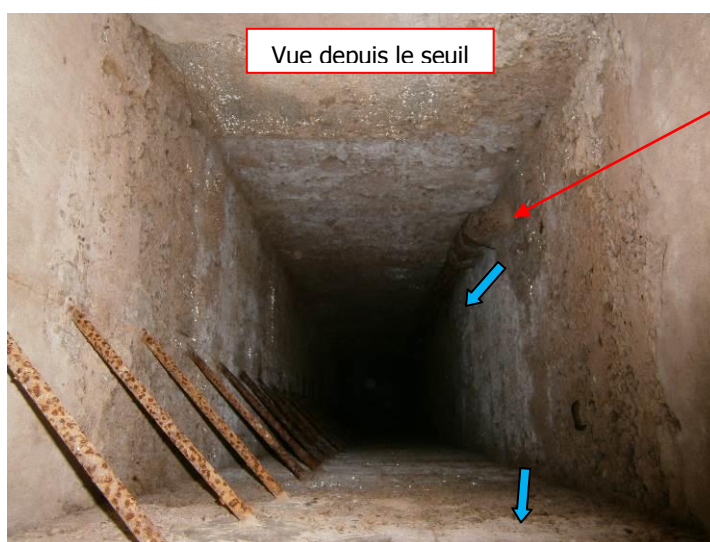
II - SOURCE ABBAYE

DESCRIPTIF TECHNIQUE	
<u>1 - DONNEES GENERALES</u>	
Propriétaire	Commune de IZEAUX
Localisation :	
<i>Commune</i>	Commune de SAINT PAUL D'IZEAUX
<i>Parcelle</i>	757 section B4
<i>Altitude seuil</i>	Ouvrage captant à 545 m
Adduction vers :	réservoir de CHAMBARD (IZEAUX)
Année construction	1934
Accès :	A proximité de la voie communale n°1 (champ en amont)
<u>2 - CARACTERISTIQUES DE L'OUVRAGE</u>	
Type d'ouvrage / Dimensions :	1 ouvrage captant : carré (1.00m x 1.00m) et de profondeur 10.70m (du fond jusqu'au seuil). Bac de réception au fond de l'ouvrage.
<u>3 - MISE EN CONFORMITE ADMINISTRATIVE</u>	
Avancement procédure DUP	Déclaration d'Utilité Publique établie (Arrêté n°2008-11310)
Environnement immédiat :	Champ Clôturé fauché régulièrement.
<u>4 – DEBITS / VOLUMES</u>	
Débit d'étiage indicatif	250 l/min
Débit exploitable :	Tout le débit
<u>5 - ETAT GENERAL EXTERIEUR</u>	
Génie civil :	Ouvrage maçonné, Bon état ; Toit plat étanchéité Multicouche
Serrurerie :	Porte acier rouillée (mauvais état) Barreau acier rouillé
<u>6 - ETAT GENERAL INTERIEUR</u>	
Génie civil :	Etat correct Absence de bac pied sec
Déversement vidange	Rigole de la route en contrebas
Tuyauteries (caractéristiques) :	1 conduite d'amenée Ø100mm en Fonte
<u>7 – A NOTER</u>	
Remplacement de la porte d'accès à prévoir	

VUE EXTERIEURE



VUE INTERIEURE



Arrivée du drain
Descente vers le
fond de l'ouvrage



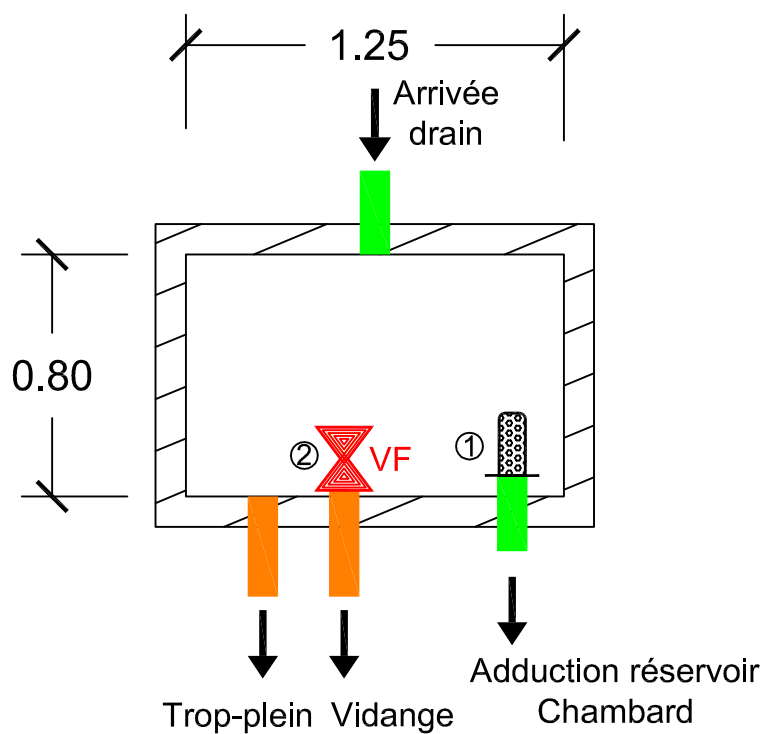
Bac de réception

Arrivée du drain



Source Mallein

Dossier n°: 142-16
Plan n°: 23 043



NOMENCLATURE

①	Crépine
②	Bonde de fond Fermée

I - FORAGE LAYAT

DESCRIPTIF TECHNIQUE	
<u>1 - DONNEES GENERALES</u>	
Propriétaire	Commune de IZEAUX
Localisation :	
Commune	Commune de IZEAUX
Parcelle	177 section A0
Altitude	TN : 425.95 m
	Fond Crépine : 381.40 m
	Sonde piézométrique : 384.50 m
Adduction vers :	réservoir de COUBLEVIE (IZEAUX)
Accès :	A proximité de la voie communale n°6 (champ en amont)
<u>2 - CARACTERISTIQUES DE L'OUVRAGE</u>	
Type d'ouvrage / Dimensions :	2 Forages Ø350mm Profondeur 40m
<u>3 - MISE EN CONFORMITE ADMINISTRATIVE</u>	
Avancement procédure DUP	Déclaration d'Utilité Publique établie (Arrêté n°2008-11311)
Environnement immédiat :	Champ Clôturé fauché régulièrement.
<u>6 – DEBITS / VOLUMES</u>	
Débit maximal autorisé	600m³/j (25m³/h 24h/24)
<u>7 - ETAT GENERAL EXTERIEUR</u>	
Clôtuere / Portail	Portail Acier, Piquet Béton + Grillage torsadé
Génie civil :	Ouvrage maçonné, Bon état ;
Serrurerie :	Garde-Corps + Porte acier (Bon état)
<u>8 - ETAT GENERAL INTERIEUR</u>	
Génie civil :	Etat correct
Isolation Thermique	oui
Tuyauteries (caractéristiques) :	Inox
<u>9 – POMPAGE</u>	
Refoulement Pompes :	2 pompes 25m³/h et 30m³/h
Asservissement :	Déclenchement tous les 100m³ distribués par le réservoir de Coublevie
Antibélier :	Charlatte 300l
<u>10- TRAITEMENT</u>	
Type :	Chlore (Wollace et Tierman)
<u>11- COMMANDE / TELEGESTION</u>	
Electricité :	Oui

VUE EXTERIEURE



VUE INTERIEURE



Forage

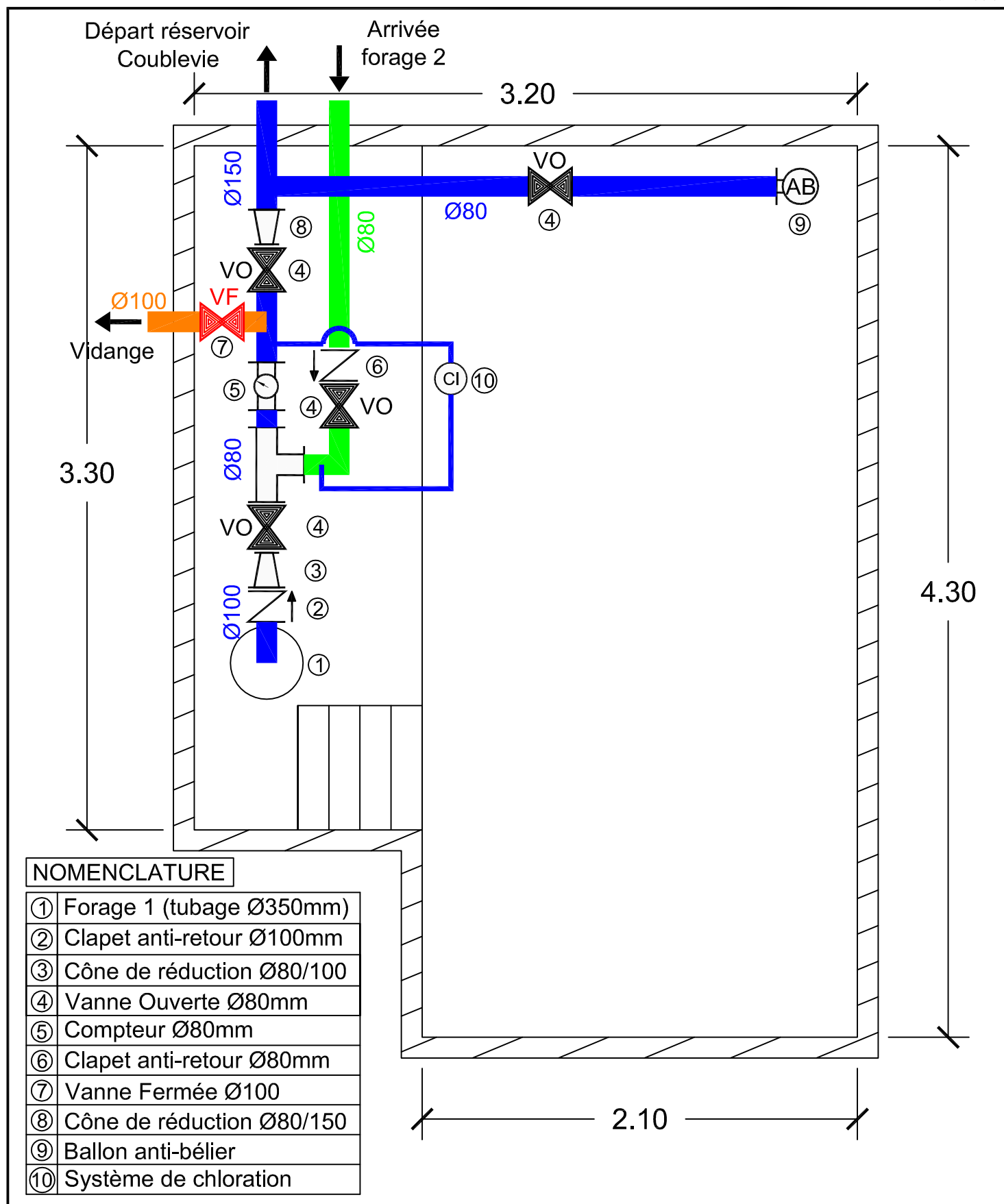


Arrivée Forage extérieur



SCHEMA DIRECTEUR D'EAU POTABLE

Carnet de schéma d'ouvrage au 1/25

Forage de LayatDossier n°: 142-16
Plan n°: 23 043

II - RESERVOIR DE CHAMBARD

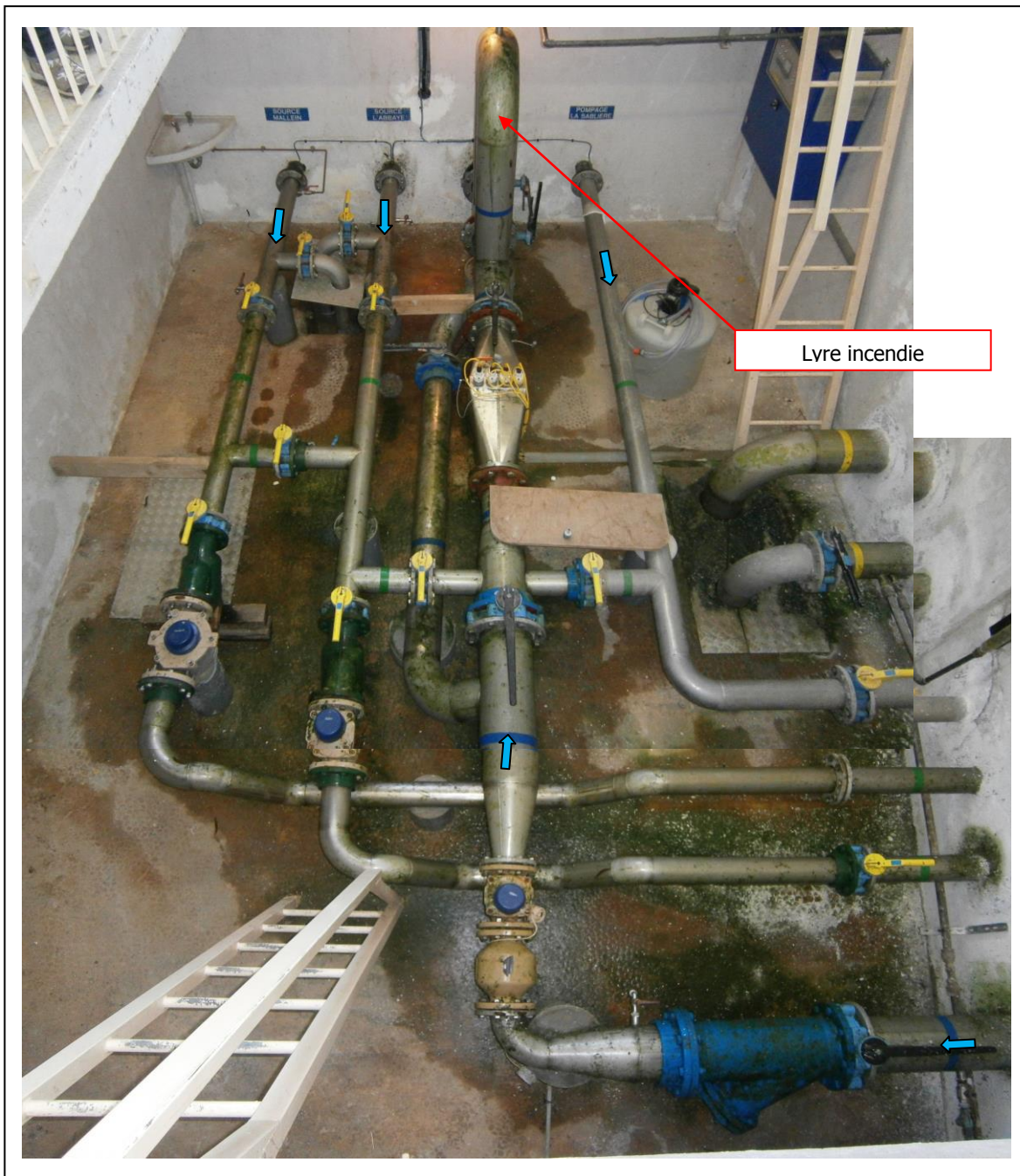
DESCRIPTIF TECHNIQUE	
1 - DONNÉES GÉNÉRALES	
Volume : Dont réserve incendie	500 m ³ (Surface=100m ² , Hauteur 5.00m) 120m ³
Localisation : <i>Commune</i> <i>Altitude :</i>	Commune de St Paul d'Izeaux TP : 503m
Alimentation par :	Sources Mallein et Abbaye, Forage de la Sablière
Distribution vers :	Haut Service
Accès :	A proximité de la voie communale n°5
2 - ETAT GÉNÉRAL EXTERIEUR	
Clôture /Portail	Néant
Génie civil apparent :	Bon, présence d'une fissure apparente
Serrurerie :	Porte en acier, Bon Etat
Point de déversement de la vidange :	Rivière en contrebas
Entretien général :	Entretien régulier
3 - ETAT GÉNÉRAL INTÉRIEUR : GÉNIE CIVIL	
Génie civil chambre des vannes :	Bon Etat
Génie civil cuve :	Bon Etat
Liaison cuve / chambre des vannes :	Non
Isolation thermique chambre de vanne	Non
Hauteur dalle/seuil :	2.10m
4 – ETAT GÉNÉRAL INTÉRIEUR : SERRURERIE	
Echelle/Crinolines/Garde-corps:	Acier (Bon état),
Trappe fermeture cuve	Acier (Bon état),
Ventilation	Haute et Basse
5– ETAT GÉNÉRAL INTERIEUR : EQUIPEMENTS HYDRAULIQUES	
Canalisations :	Inox (Bon état),
Compteur :	3 compteurs Ø100mm dont : 2 sur chacune des adductions gravitaires et 1 de 100m ³ /h sur la distribution avec tête émettrice
Autres appareillages :	1 Robinet altimétrique Ramus (état neuf)
6 – TRAITEMENT	
Type :	Générateur UV
Nombre de lampes	4 lampes
7 - COMMANDE/TELEGESTION	
Electricité :	Oui Eclairage, Chauffage, Ventilation Hydrostatique
Télégestion :	Prise de niveau dans la cuve pour commande du refoulement du forage de la Sablière (non utilisée)
8 – A NOTER	
Réservoir essentiellement alimenté par les sources gravitaires. Les arrivées des source Mallein et Abbaye sont équipées de robinets à flotteur qui sont désactivés : ainsi le surplus venant des 2 sources part au trop-plein.	

VUE EXTERIEURE

Micro fissuration de la cuve



VUE INTERIEURE



III - RESERVOIR DE COUBLEVIE

DESCRIPTIF TECHNIQUE	
1 - DONNÉES GÉNÉRALES	
Volume :	500 m ³ (Surface=100m ² , Hauteur 5.00m)
Dont réserve incendie	120m ³
Date de construction :	Année 90
Localisation :	
Commune	Commune de Izeaux
Altitude :	TP : 468m
Alimentation par :	Forage de Layat
Distribution vers :	Bas Service
Accès :	Via Chemin d'exploitation depuis la RD73
2 - ETAT GÉNÉRAL EXTERIEUR	
Clôture /Portail	Néant
Génie civil apparent :	Bon, présence de microfissuration de la cuve
Serrurerie :	Porte en acier, Bon Etat
Point de déversement de la vidange :	Dans le bois en contrebas
Entretien général :	Entretien régulier
3 - ETAT GÉNÉRAL INTÉRIEUR : GÉNIE CIVIL	
Génie civil chambre des vannes :	Bon Etat
Génie civil cuve :	Bon Etat
Liaison cuve / chambre des vannes :	Non
Isolation thermique chambre de vanne	Plafond uniquement
4 – ETAT GÉNÉRAL INTÉRIEUR : SERRURERIE	
Echelle/Crinolines/Garde-corps:	Acier (Bon état),
Trappe fermeture cuve	Inox (Bon état),
Ventilation	Haute et Basse
5– ETAT GÉNÉRAL INTERIEUR : EQUIPEMENTS HYDRAULIQUES	
Canalisations :	Inox (Bon état),
Compteur :	1 compteurs Ø100mm de 100m ³ /h sur la distribution avec tête émettrice
Autres appareillages :	1 Clapet (état neuf)
6 - COMMANDE/TELEGESTION	
Electricité :	Oui
	Eclairage, Chauffage, Ventilation Hydrostatique
Télégestion :	Poire de Niveau dans la cuve pour commande du refoulement du forage de Layat

VUE EXTERIEURE



VUE INTERIEURE



Lyre incendie



COMMUNE DE IZEAUX

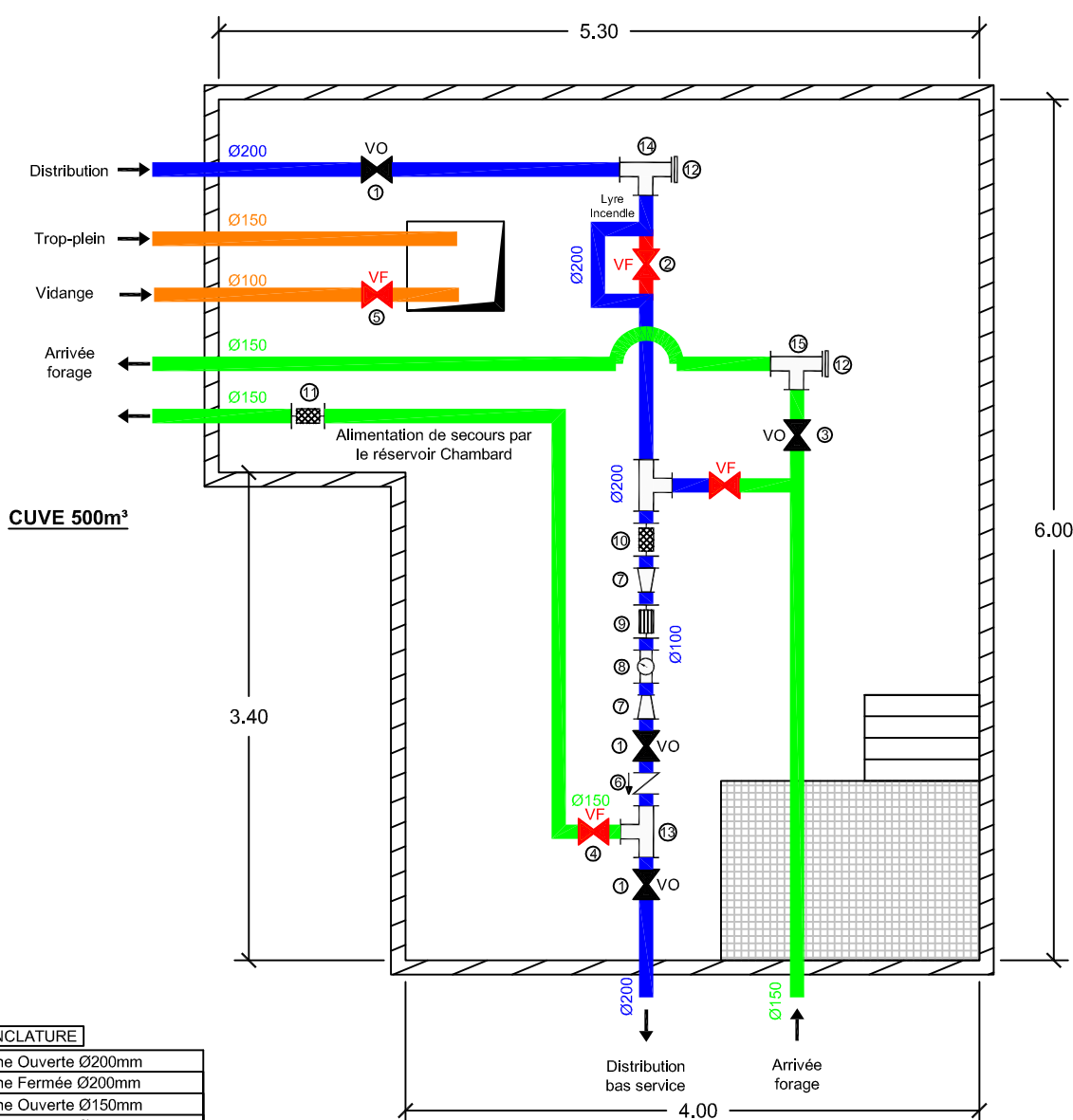
SCHEMA DIRECTEUR D'EAU POTABLE

Carnet de schéma d'ouvrage au 1/50

Réservoir Coubevie 500m³



Dossier n°: 142-16
Plan n°: 23 043



NOMENCLATURE

①	Vanne Ouverte Ø200mm
②	Vanne Fermée Ø200mm
③	Vanne Ouverte Ø150mm
④	Vanne Fermée Ø150mm
⑤	Vanne Fermée Ø100mm
⑥	Clapet anti-retour Ø200mm
⑦	Cône de réduction Ø100/200
⑧	Compteur Ø100
⑨	Stabilisateur d'écoulement Ø100
⑩	Boîte à boue Ø200
⑪	Filtre Ø150
⑫	Plaque pleine
⑬	Tè Ø150/200
⑭	Tè Ø200
⑮	Tè Ø150

Echelle: 1 / 50

IV - STABILISATEUR AVAL DE PRESSION

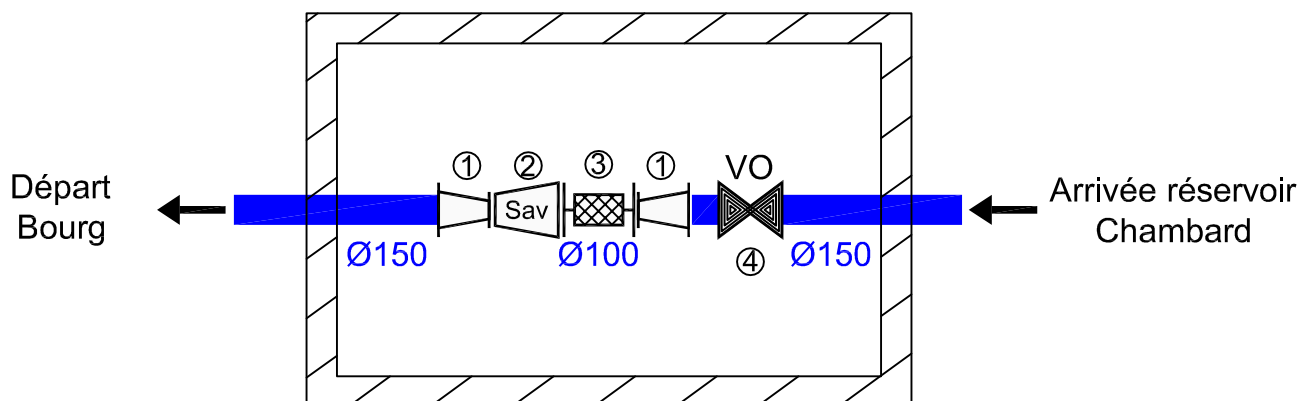
DESCRIPTIF TECHNIQUE	
1 - <u>DONNÉES GÉNÉRALES</u>	
Localisation : <i>Commune</i>	Commune de Izeaux
Alimentation	Le Bourg
Altitude	≈450m
2 - <u>ÉTAT GÉNÉRAL EXTERIEUR</u>	
Accès	Tampon sous voirie
3 - <u>ÉTAT GÉNÉRAL INTÉRIEUR : GÉNIE CIVIL</u>	
Génie civil:	Bon Etat
4- <u>ÉTAT GÉNÉRAL INTERIEUR : EQUIPEMENTS HYDRAULIQUES</u>	
Canalisations :	Inox et Fonte (état moyen),
Autres appareillages :	Monostab : Pression amont 4.4 bar Pression de consigne aval : 2 bar





Stabilisateur aval Izeaux Bourg

Dossier n°: 142-16
Plan n°: 23 043



NOMENCLATURE

①	Cône de réduction Ø150/100
②	Stabilisateur de pression aval
③	Boîte à boue
④	Vanne Ouverte Ø150

V - FORAGE DE LA SABLIERE

Le forage n'étant plus utilisé, il n'a pas fait l'objet d'une visite de terrain. A titre d'information, les données issues du SDAEP de 2003 sont présentées ci-dessous mais n'ont pas été mises à jour.

- **Situation :**

L'ouvrage est situé sur la commune de St Paul d'Izeaux, dans la Combe de l'Abbaye, sur la parcelle cadastrale 657 de la section B1.

L'accès se fait depuis le chemin des Sablières.

- **Caractéristiques techniques :**

L'ouvrage est constitué de deux parties:

- Le forage, fermé par des plaques de fonte, dans lequel se situe une pompe immergée.
- La chambre des vannes où sont placés l'armoire électrique et le compteur volumétrique.

- **Périmètres de protection :**

En cours de procédure de Déclaration d'Utilité Publique.

- **Environnement immédiat :**

Il est constitué d'un périmètre de protection immédiate clôturé et bien entretenu. Ce périmètre est circonscrit à l'Est par une parcelle boisée, au Sud par le chemin des Sablières.

- **Paramètres hydrauliques :**

Débit de la pompe de l'ordre de 24 m³/h pour une hauteur géométrique d'environ 40 mètres.

- **Adduction :**

Adduction vers le réservoir de La Sablière par une conduite en fonte de 100 mm.

- **A noter :**

Le forage est en bon état général mais nécessiterait un nettoyage. Il n'est utilisé qu'en secours et appoint. Il ne fonctionne que très rarement c'est à dire 3 à 5 jours par an le plus souvent en période estivale.

FORAGE DE LA SABLIERE



Chambre des vannes



Vue extérieure du forage



Vue intérieure du forage



Adduction vers le réservoir de la Sablière



Conduite provenant du forage

Intérieur



Armoire électrique